

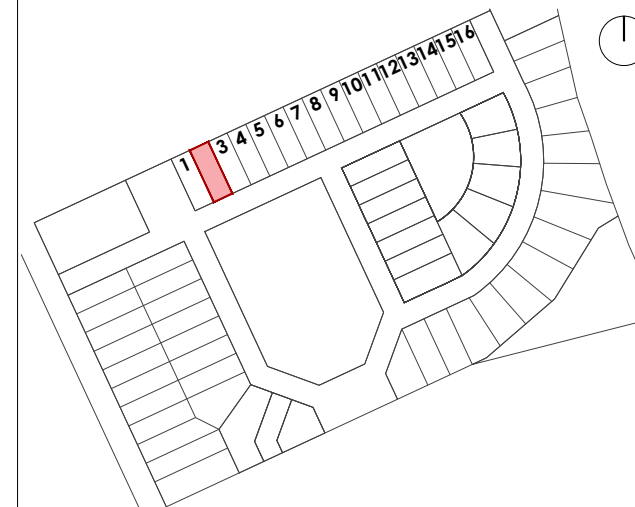
**RESUMEN SUPERFICIES ÚTILES**

Total superficie útil interior	108.84 m <sup>2</sup>
Total superficie útil exterior	198.76 m <sup>2</sup>
<b>Total superficie útil Vivienda</b>	<b>307.60 m<sup>2</sup></b>

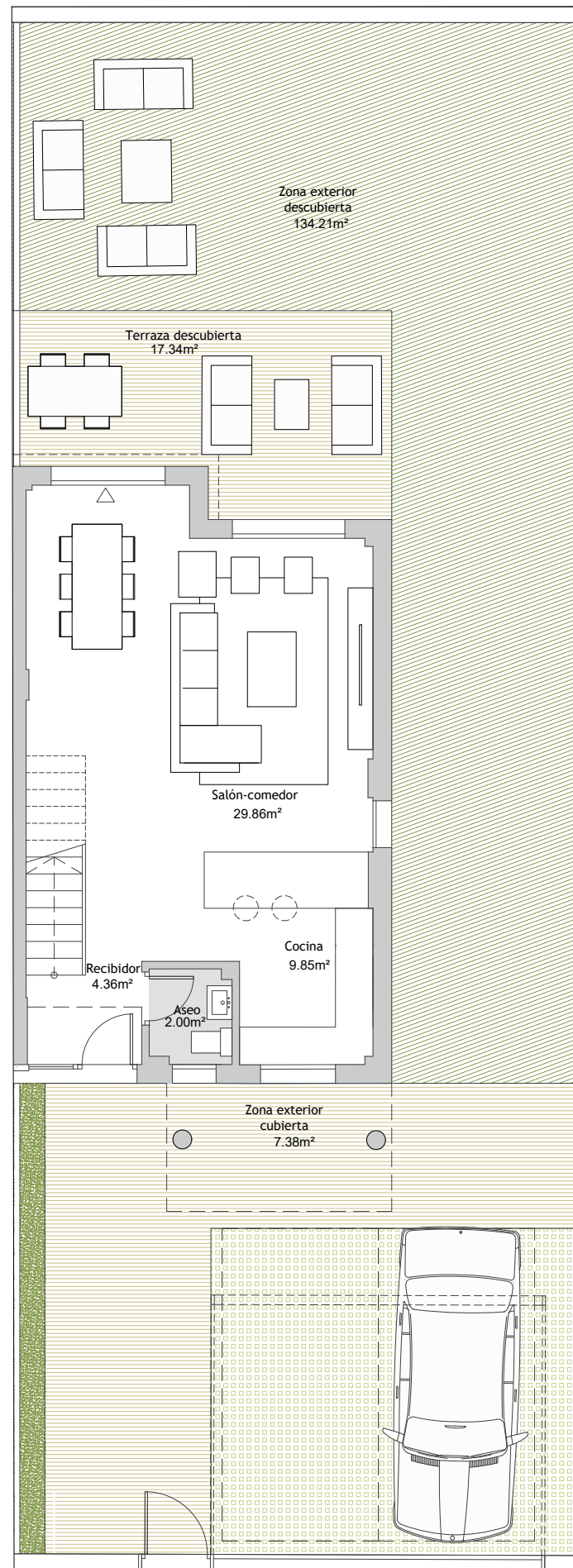
**RESUMEN SUPERFICIES CONSTRUIDAS**

Total superficie construida interior	131.44 m <sup>2</sup>
Total superficie construida exterior	216.80 m <sup>2</sup>
<b>Total superficie construida Vivienda</b>	<b>348.24 m<sup>2</sup></b>

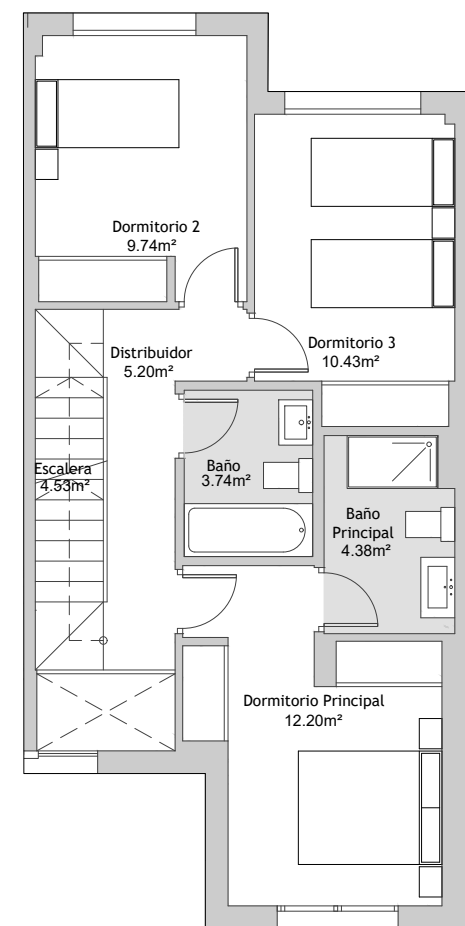
**LOCALIZACIÓN**



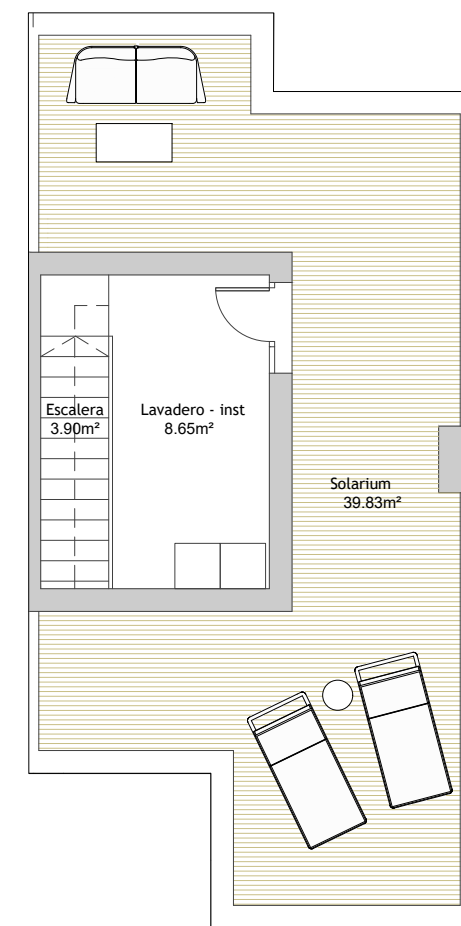
PARCELA 199 SECTOR MÓSTOLES SUR



PLANTA BAJA



PLANTA PRIMERA



PLANTA CUBIERTA

