

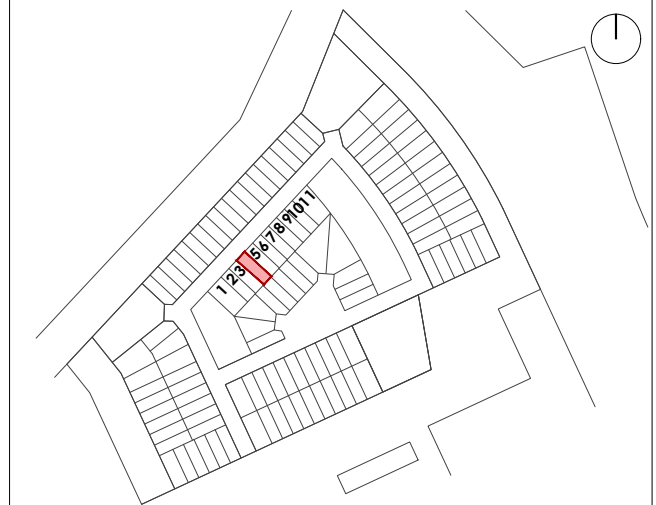
RESUMEN SUPERFICIES ÚTILES

Total superficie útil interior	97.90 m ²
Total superficie útil exterior	93.55 m ²
Total superficie útil Vivienda	191.45 m²

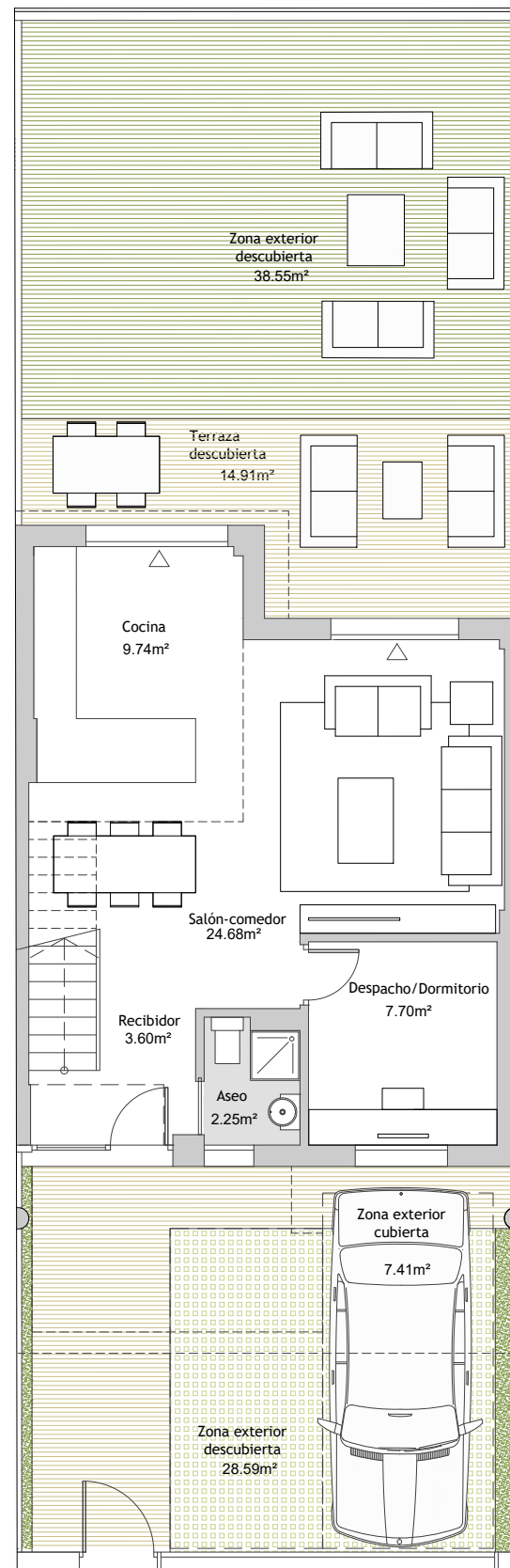
RESUMEN SUPERFICIES CONSTRUIDAS

Total superficie construida interior	118.84 m ²
Total superficie construida exterior	99.47 m ²
Total superficie construida Vivienda	218.31 m²

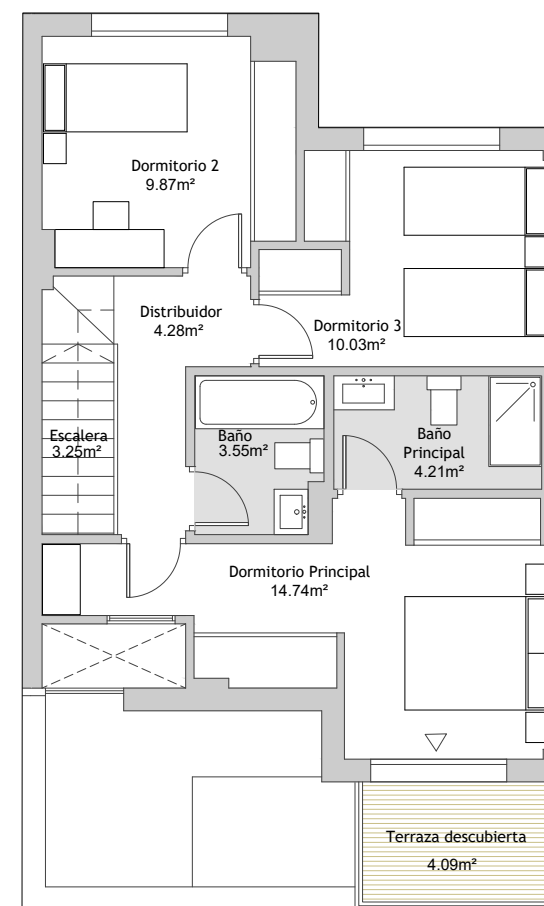
LOCALIZACIÓN



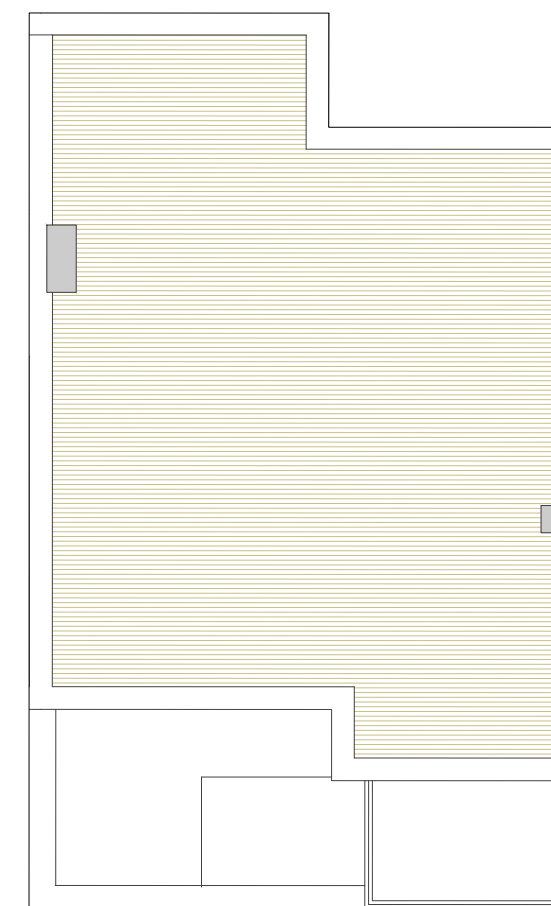
PARCELA 204B SECTOR MÓSTOLES SUR



PLANTA BAJA



PLANTA PRIMERA



PLANTA CUBIERTA

