

V-11

3 Dormitorios

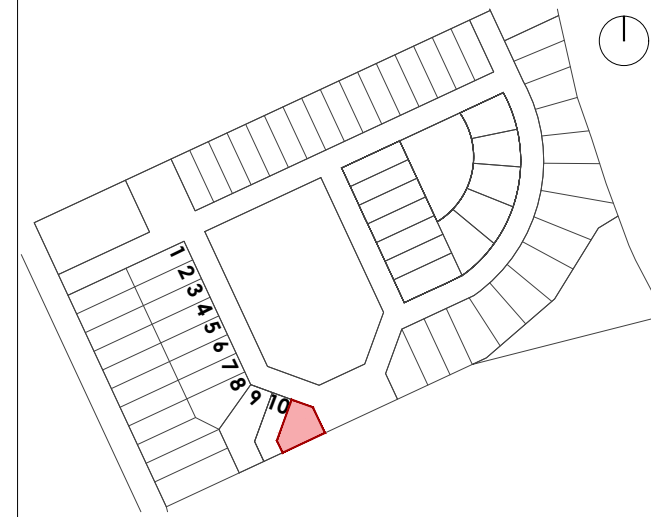
RESUMEN SUPERFICIES ÚTILES

Total superficie útil interior	105.78 m ²
Total superficie útil exterior	186.98 m ²
Total superficie útil Vivienda	292.76 m²

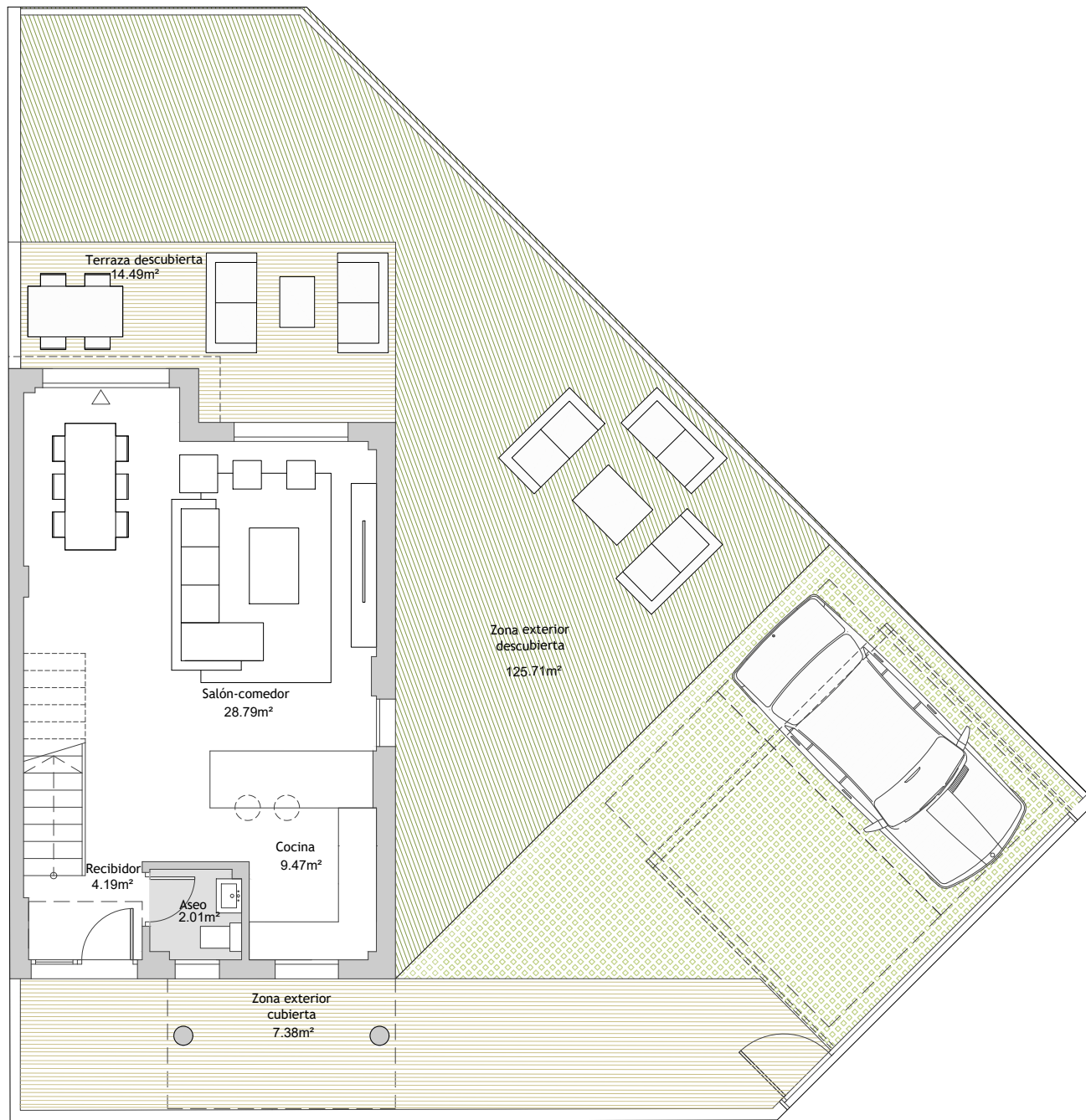
RESUMEN SUPERFICIES CONSTRUIDAS

Total superficie construida interior	131.29 m ²
Total superficie construida exterior	203.61 m ²
Total superficie construida Vivienda	334.90 m²

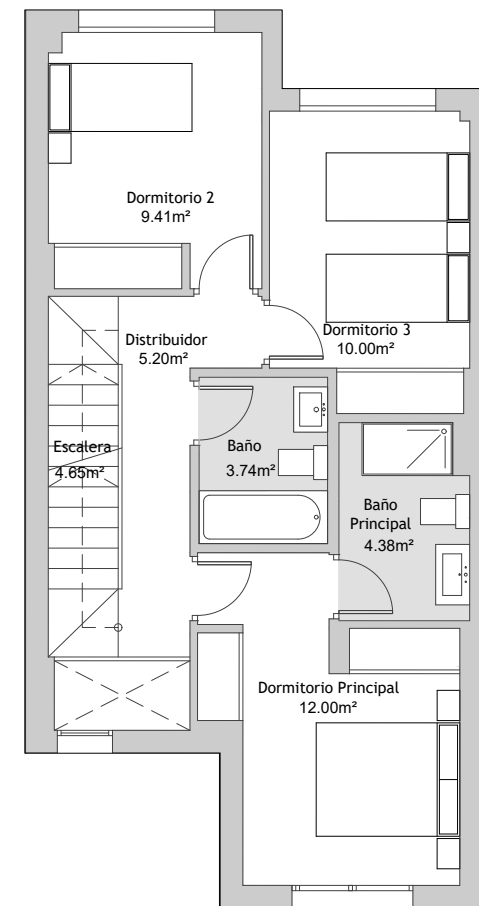
LOCALIZACIÓN



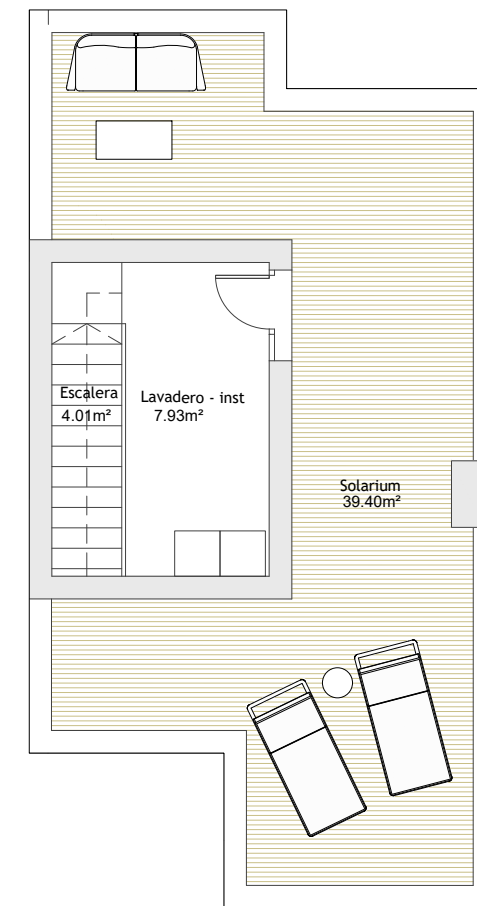
PARCELA 197B SECTOR MÓSTOLES SUR



PLANTA BAJA



PLANTA PRIMERA



PLANTA CUBIERTA



Gesbro